

# Série A Technologie Mouvex

## Pompes à piston excentré

### Exceptionnelle capacité d'auto-amorçage

La conception des pompes Série A, technologie Mouvex, piston excentré, assure l'auto-amorçage même à sec et permet la vidange des tuyauteries.

### Une robustesse légendaire

Grâce au rattrapage de jeu automatique, les pompes Série A gardent leurs performances dans le temps, sans réglage ni ajustement.

### Des caractéristiques préservées

Même en cas de forte variation de la viscosité du fluide, les pompes Série A conservent un débit constant et régulier, indépendamment de la pression de refoulement.

### Des domaines d'application presque illimités

Les pompes Série A sont parfaitement adaptées aux transferts de liquides fluides ou visqueux, grippants, volatiles ou fragiles (pas d'effet de cisaillement).

Certifiée ATEX



II 2 G II B T2, T3, T4, T5

(suivant la température du produit pompé)

Peut tourner à sec en ambiance ATEX.



## Série A - Technologie Mouvey - Pompes à piston excentré

### Réversibilité





De par sa conception originale, la pompe Série A est réversible : ceci permet la reprise de produit.

### Excellent rendement

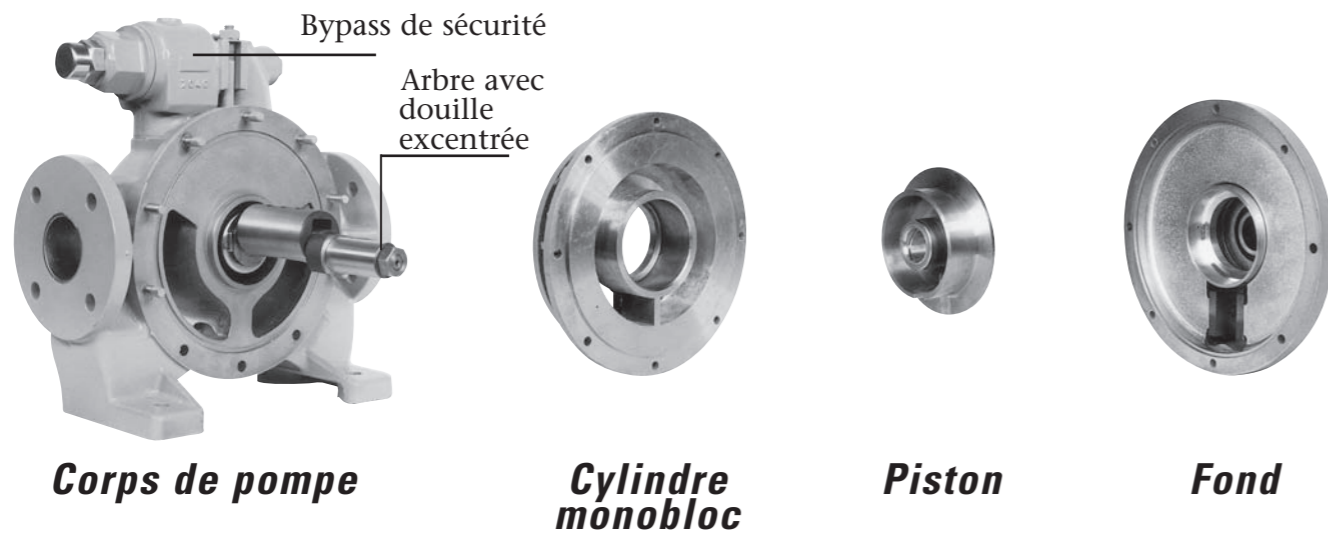
Le principe unique du piston excentré assure un transfert en douceur (basses vitesses de rotation) ainsi qu'un excellent rendement.

### Applications multiples

Depuis de nombreuses années, les pompes Série A ont prouvé leur capacité à répondre aux besoins d'applications très variées.

-  Chimie, parachimie (détergents, colles, encres, peintures...)
-  Agro-alimentaire (mélasse, huiles, corps gras, suif...)
-  Travaux publics (bitumes, émulsions, fluides thermiques)
-  Pétroles (carburants, combustibles, fioul lourd...)

### Construction



**A** : Fonte, bronze et acier      **O** : Fonte et acier      **I\*** : Fonte inox (Ni-resist) et Acier inoxydable      **\*** : Sauf type AR

Toutes constructions avec bagues carbone auto-lubrifiantes et avec garniture d'étanchéité mécanique

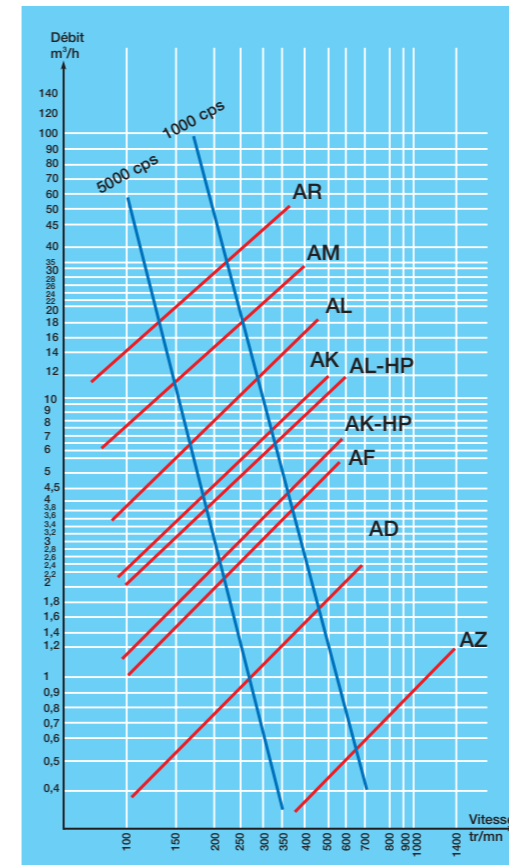
### La Technologie Mouvey du piston excentré



Lorsque le piston se déplace à l'intérieur du cylindre, entraîné par la douille excentrée montée sur l'arbre, il forme dans le corps de pompe quatre chambres qui croissent et décroissent, provoquant ainsi aspiration et refoulement.

Ces chambres évoluent deux par deux avec un décalage de 180°, assurant ainsi au fluide qui traverse la pompe un débit constant et régulier.

### Performances



### Caractéristiques

| Type de Pompe   | AZ   | AD    | AF    | AK   | AK-HP | AL    | AL-HP | AM  | AR  |
|---|--|-------|-------|------|-------|-------|-------|-----|-----|
| Débit (m³/h) Maxi   | 1,2  | 2,3   | 5,7   | 11,7 | 6     | 18    | 11    | 31  | 50  |
| Vitesse (tr/mn) Maxi  | 1500   | 750   | 600   | 500  | 500   | 450   | 450   | 400 | 350 |
| Aspiration-refoulement avec contre-bridges taraudée ou à souder | 1"   | 1"1/4 | 1"1/2 | 2"   | 2"    | 2"1/2 | 2"1/2 | 3"  | 4"  |
| Élévation Manométrique Totale (bar)                             | 3 à 5 suivant utilisation, version HP jusqu'à 10 |       |       |      |       |       |       |     |     |

Pour toute autre caractéristique spécifique, nous consulter

### Options



• Bypass double pour une protection dans les deux sens de fonctionnement.



• Haute température : La version H.T. pour les modèles AF et AK permet les transferts à haute température (jusqu'à 250°C).

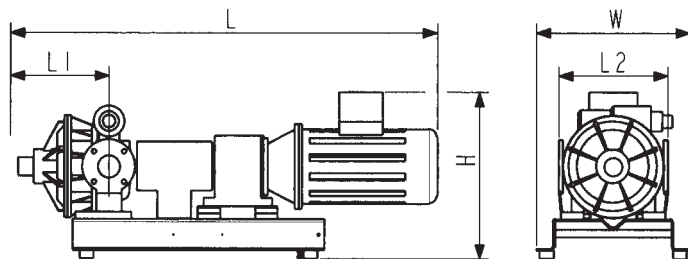


• Enveloppe de réchauffage ou de refroidissement pour les transferts de produits risquant de se solidifier à température ambiante.

# Série A Technologie Mouvex

## Pompes à piston excentré

### Dimensions - Poids maxi

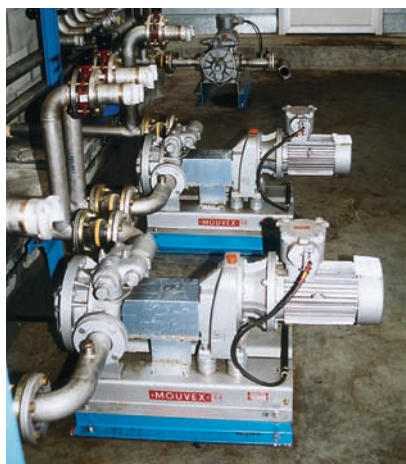


| Type de Pompe                           | AZ    | AD    | AF    | AF-HT | AK<br>AK-HP | AK-HT | AL    | AM    | AR      |
|---|-------|-------|-------|-------|-------------|-------|-------|-------|---------|
| Contre brides taraudée Gaz              | 1"    | 1"1/4 | 1"1/2 | 1"1/2 | 2"          | 2"    | 2"1/2 | 3"    | 4"      |
| Contre-bridés à souder pour tuyauteries | 26/34 | 33/42 | 40/49 | 40/49 | 50/60       | 50/60 | 66/76 | 80/91 | 102/111 |
| <b>Hors tout (mm)</b>                   |       |       |       |       |             |       |       |       |         |
| L                                       | 315   | 778   | 1047  | 1150  | 1120        | 1270  | 1330  | 1680  | 1720    |
| L1                                      | 150   | 63    | 200   | 60    | 245         | 70    | 277   | 352   | 425     |
| L2                                      | 156   | 200   | 240   | 240   | 300         | 300   | 366   | 390   | 450     |
| W                                       | 210   | 340   | 400   | 400   | 460         | 460   | 550   | 550   | 550     |
| H                                       | 455   | 440   | 522   | 522   | 550         | 550   | 672   | 760   | 800     |
| <b>Poids kg</b>                         |       |       |       |       |             |       |       |       |         |
| Pompe arbre nu                          | 5     | 14    | 21    | 28    | 41          | 45    | 64    | 95    | 150     |
| Groupe électrique                       | 33    | 78    | 118   | 125   | 156         | 160   | 255   | 362   | 442     |

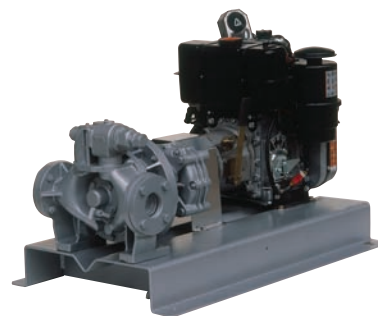
\*Groupe AZ : poulies / courroies.

### Groupes

- Groupes électriques ou thermiques
- Entraînement possible par moteur électrique, moto-réducteur intégré ou moto-variateur (mécanique ou électrique)
- Mise en groupe sur châssis ou version mobile.



Pompes Série A, bypass double



Groupe motopompe



Mouvex se réserve le droit de modifier sans préavis, les renseignements et présentations contenus dans ce documents. Document non contractuel. 02/2009



ZI la Plaine des Isles  
rue des Caillottes  
89000 AUXERRE - FRANCE  
T + 33.3.86.49.86.30  
F + 33.3.86.46.42.10  
contact@mouvex.com



Distribué par :